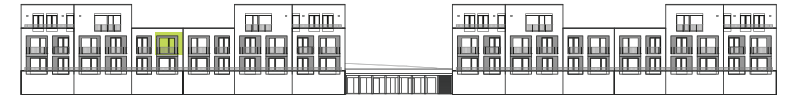
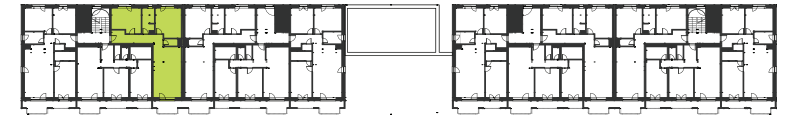
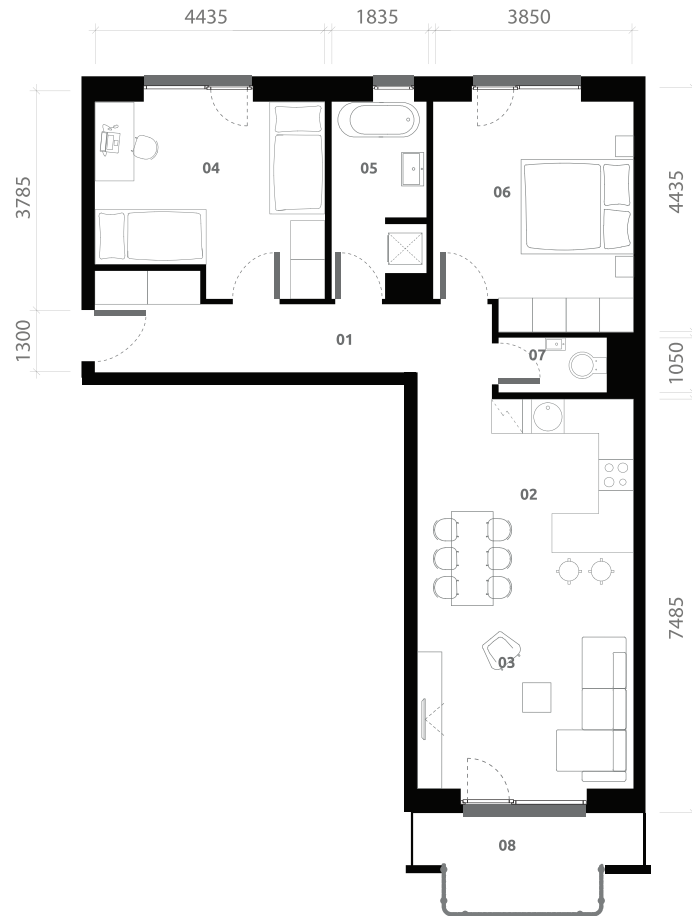


PÔDORYS BYTU 2.A1.23

3 izbový byt



- | | |
|------------------|----------------------|
| 1. chodba | 11,86 m ² |
| 2. kuchyňa | 12,24 m ² |
| 3. obývacia izba | 18,82m ² |
| 4. izba | 15,54 m ² |
| 5. kúpeľňa | 6,47 m ² |
| 6. spálňa | 16,25 m ² |
| 7. WC | 2,17 m ² |
| 8. terasa | 7,43 m ² |

BYT	83,35 m ²
TERASA	7,43 m ²
PLOCHA SPOLU	90,78 m²

Výmery su orientačné a môžu sa mierne meniť po vypracovaní RPD.

Granit

